

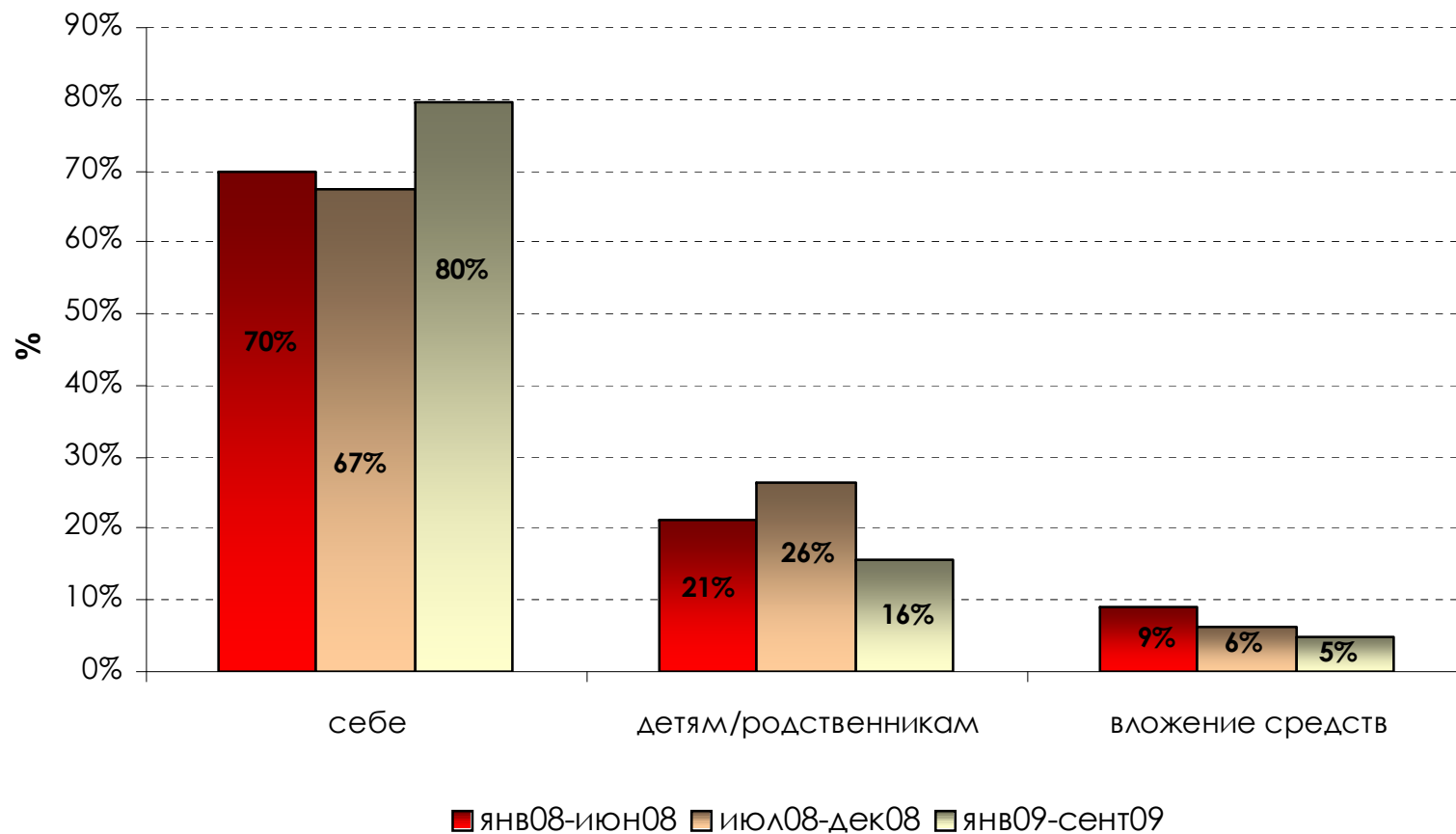


РЫНОК СТРОЯЩЕГОСЯ ЖИЛЬЯ ПЕТЕРБУРГА: КТО ПОКУПАТЕЛЬ

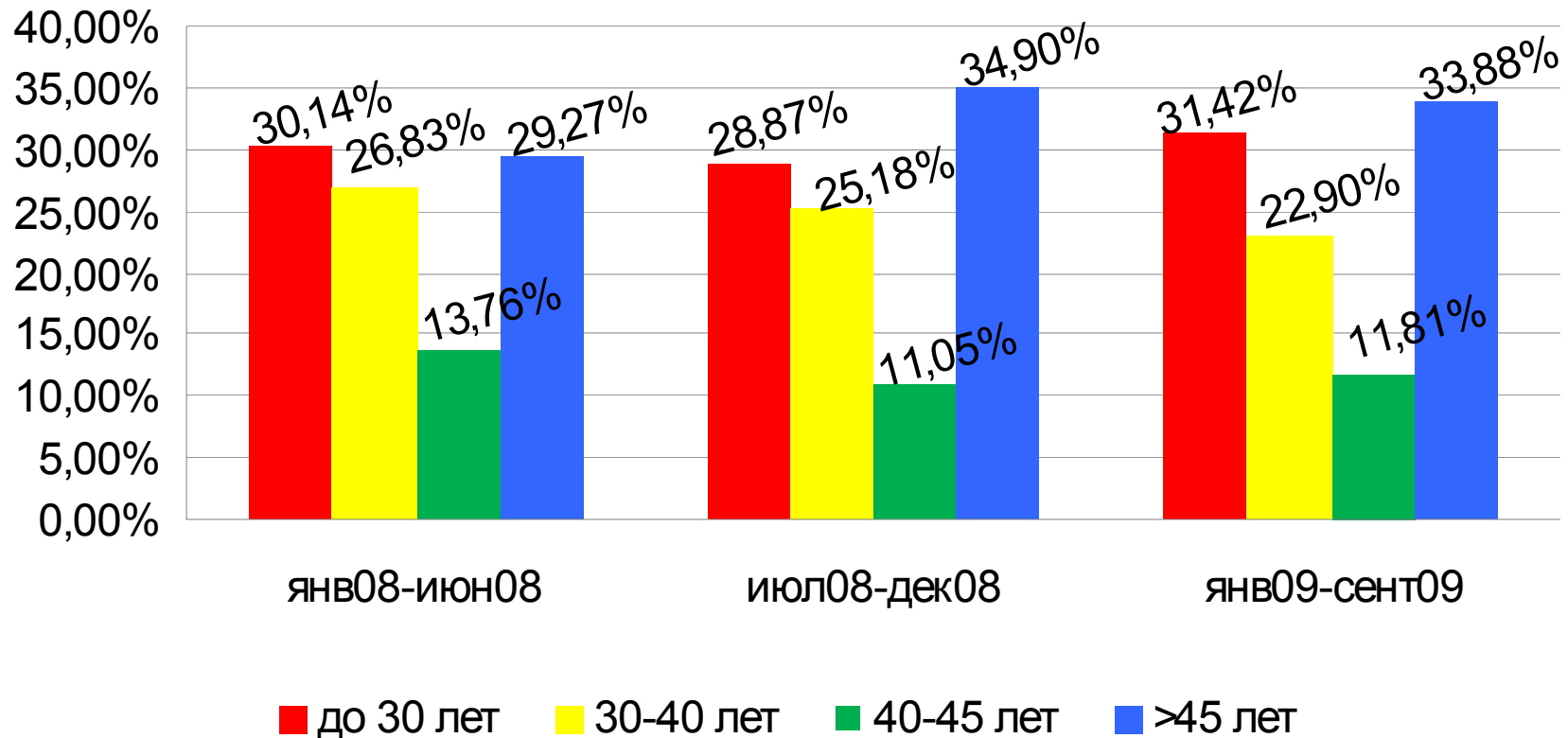
**ООО «КОНСАЛТИНГОВЫЙ ЦЕНТР
«ПЕТЕРБУРГСКАЯ НЕДВИЖИМОСТЬ»**

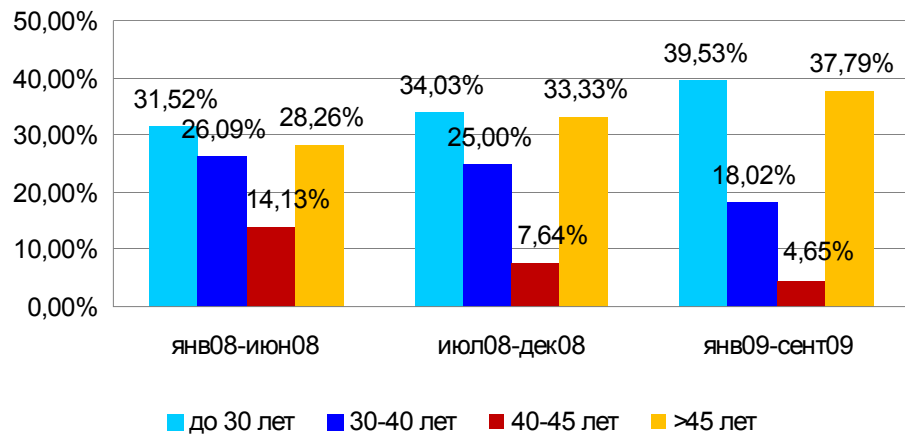
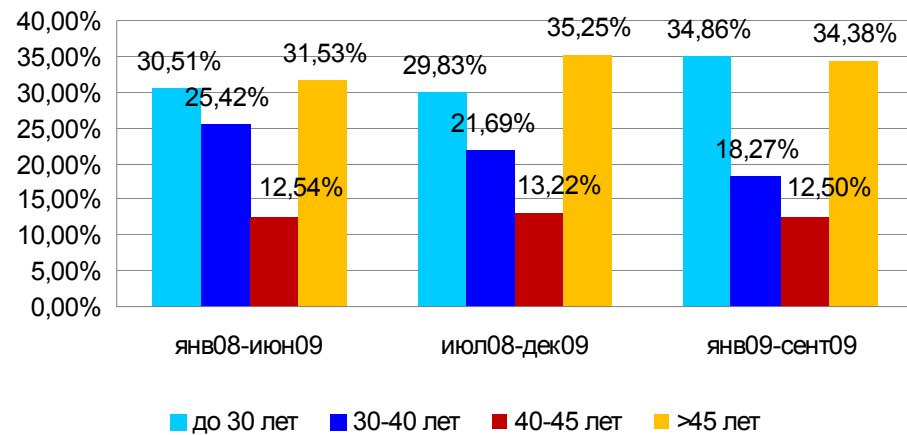
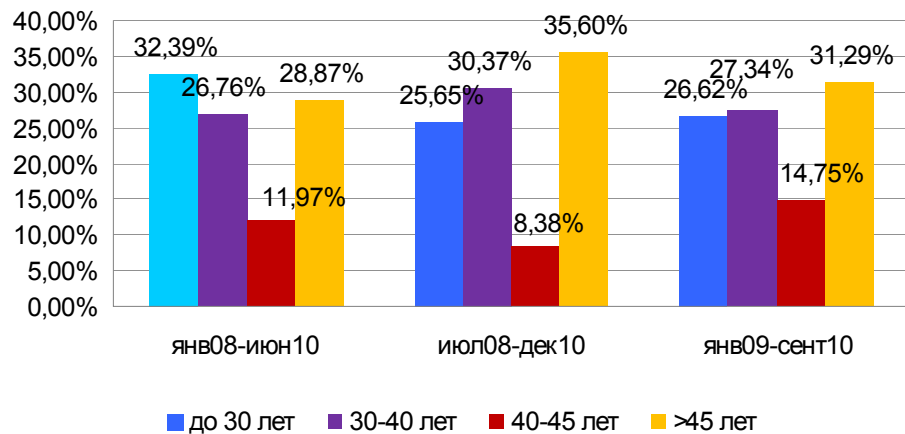
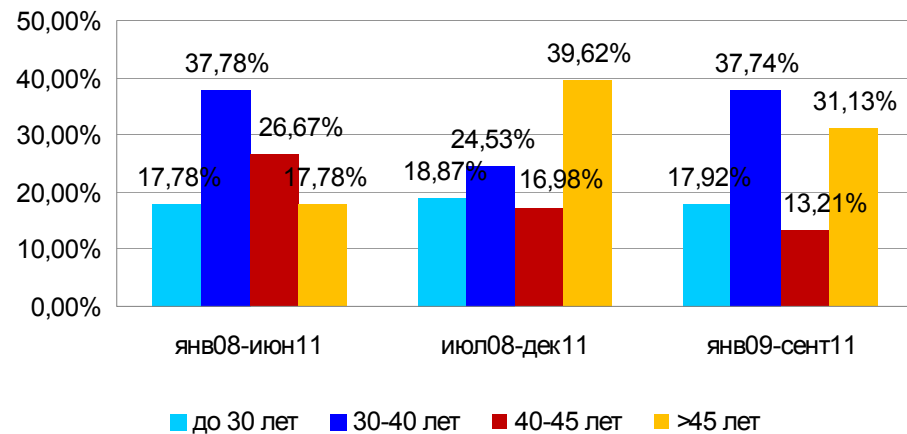
- **ИССЛЕДОВАНИЕ РЫНКА И ОПРЕДЕЛЕНИЕ ЦЕЛЕВЫХ СЕГМЕНТОВ**
- **АНАЛИЗ НАИБОЛЕЕ ЭФФЕКТИВНОГО ИСПОЛЬЗОВАНИЯ ОБЪЕКТА**
- **СОПРОВОЖДЕНИЕ ПРОЕКТИРОВАНИЯ И РАЗРАБОТКА ПЛАНИРОВОЧНЫХ РЕШЕНИЙ**
- **ФОРМИРОВАНИЕ ЦЕНОВОЙ ПОЛИТИКИ**
- **ПЛАНИРОВАНИЕ ПРОДАЖ И ДЕНЕЖНЫХ ПОТОКОВ**
- **МАРКЕТИНГ И ПЛАНИРОВАНИЕ РЕКЛАМНОЙ КАМПАНИИ**
- **СОДЕЙСТВИЕ В ПРИВЛЕЧЕНИИ ПАРТНЕРОВ И ТЕХНОЛОГИЙ**

**Распределение по целям покупки в сегменте типового жилья,
%**

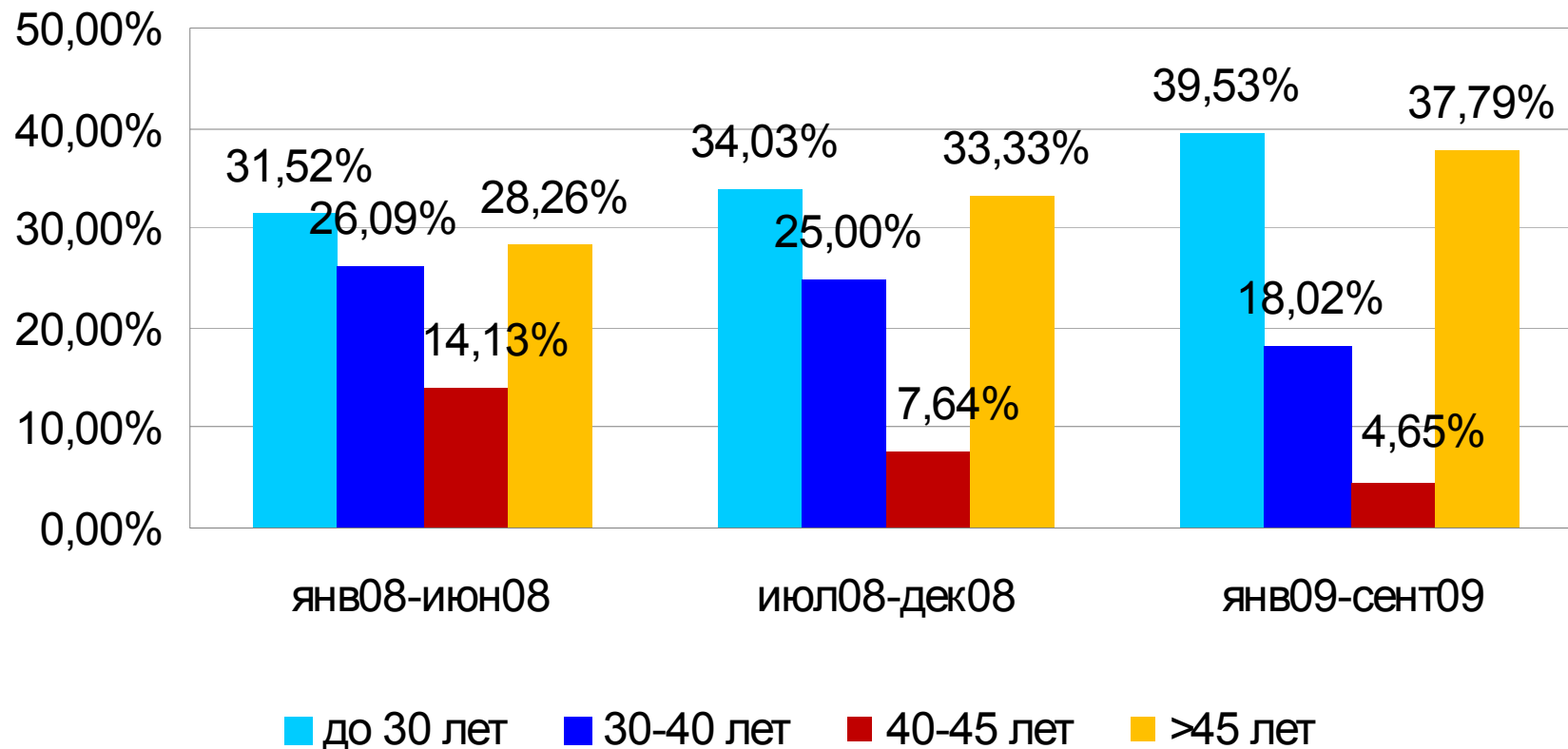


Распределение покупателей строящегося жилья массового спроса по возрасту

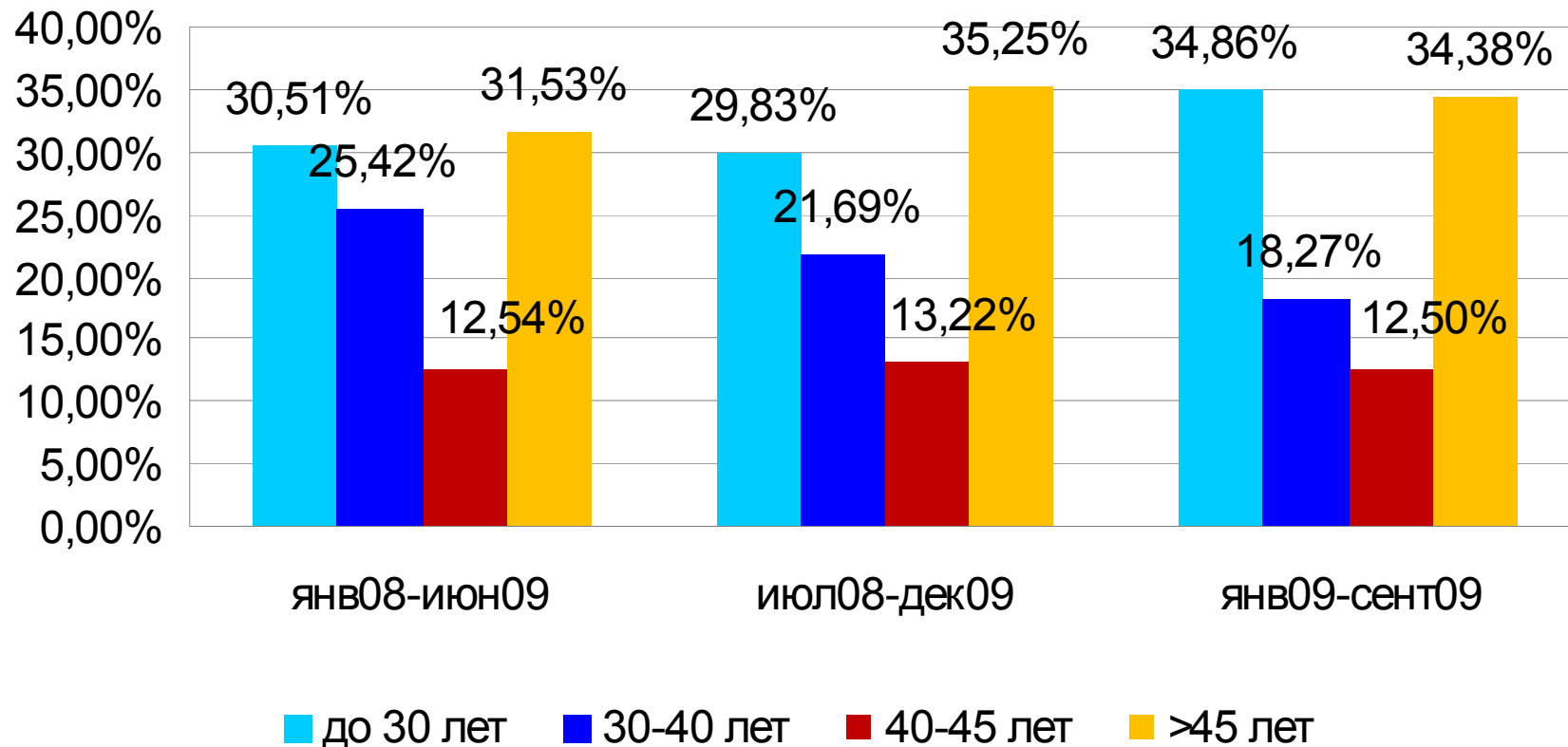


**Распределение покупателей СТУДИЙ в строящихся
домах сегмента массового спроса по возрасту**

**Распределение покупателей 1-комн. квартир в строящихся
домах сегмента массового спроса по возрасту.**

**Распределение покупателей 2-комн. квартир в строящихся
домах сегмента массового спроса по возрасту.**

**Распределение покупателей 3-комн. квартир в строящихся
домах сегмента массового спроса по возрасту.**


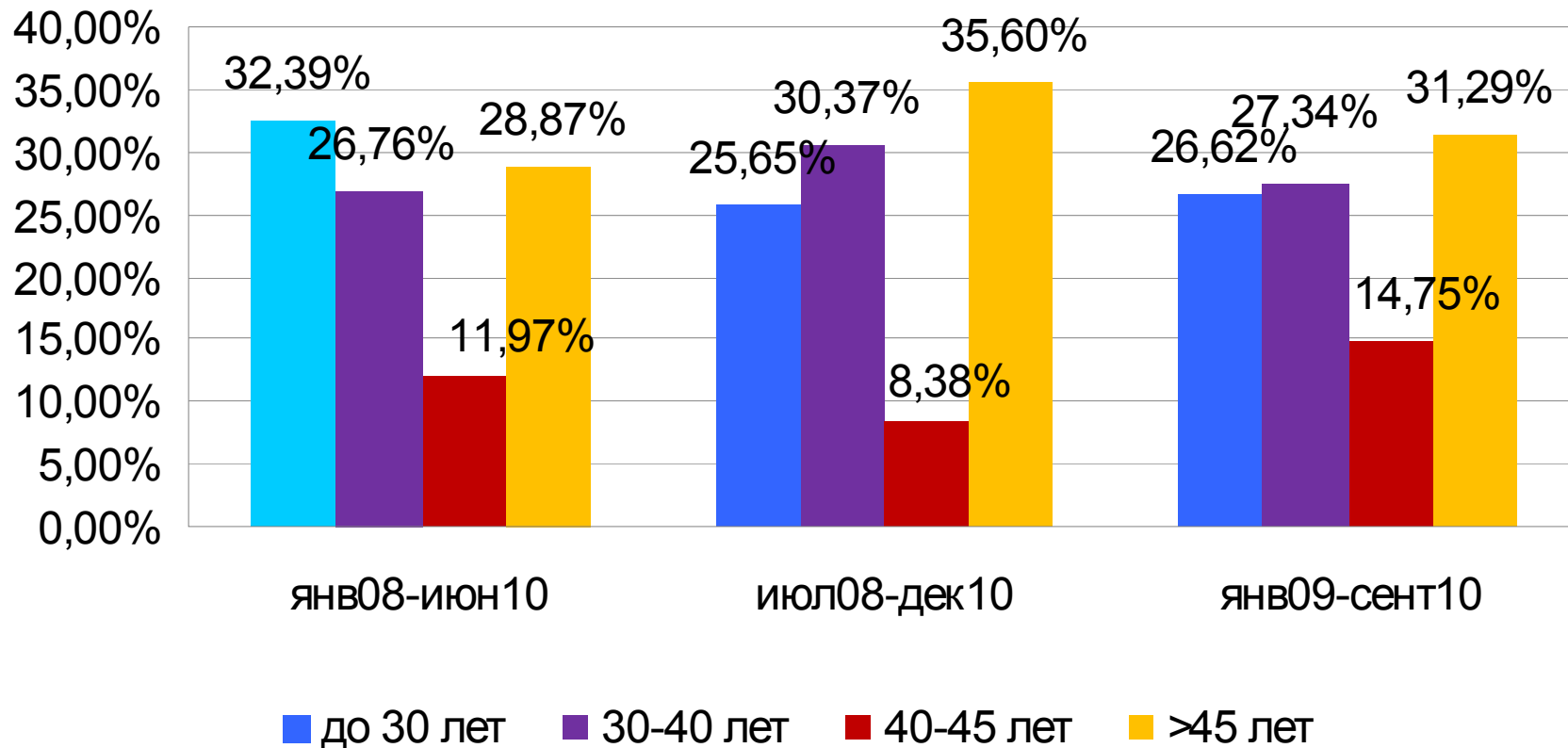
Распределение покупателей СТУДИЙ в строящихся домах сегмента массового спроса по возрасту



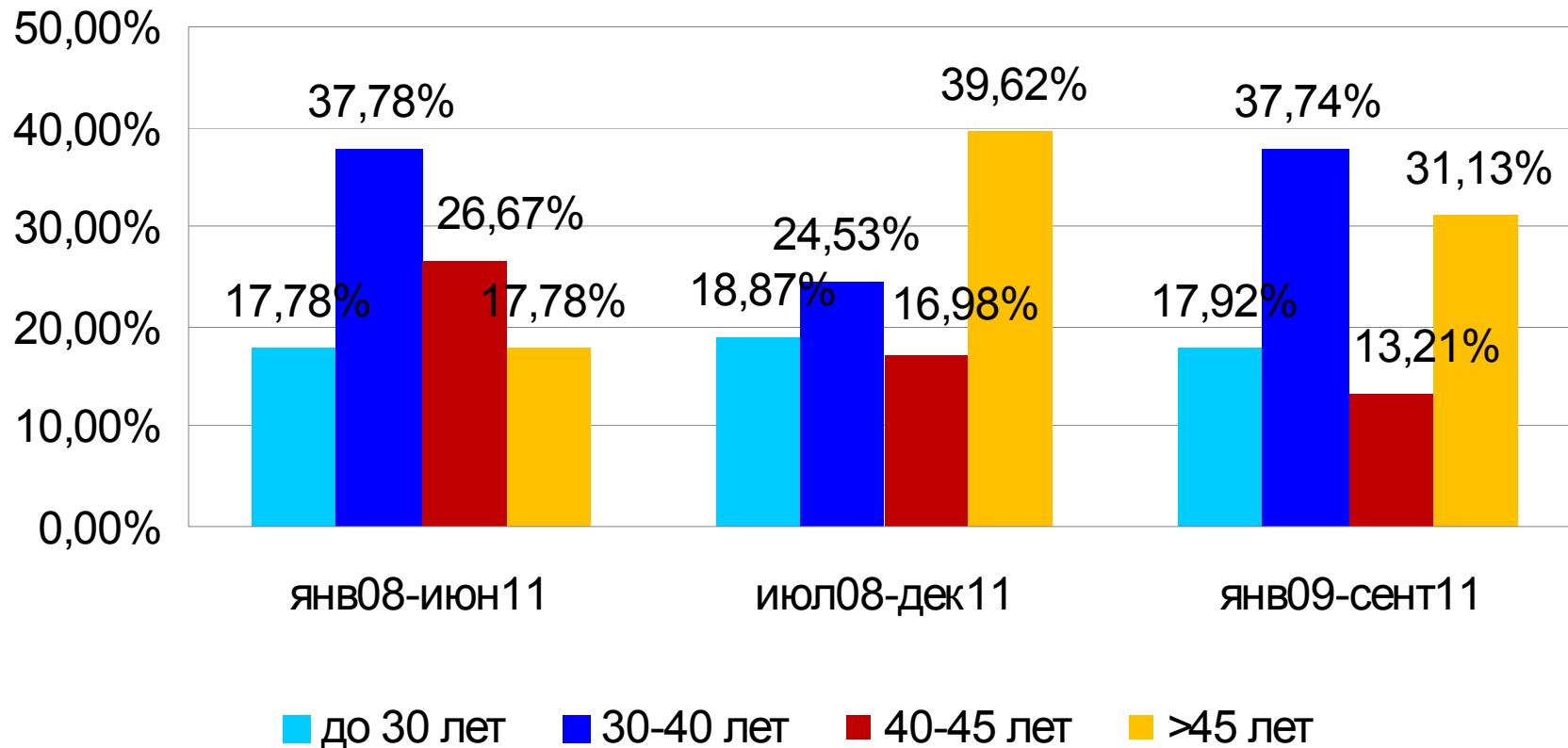
Распределение покупателей 1-комн. квартир в строящихся домах сегмента массового спроса по возрасту.

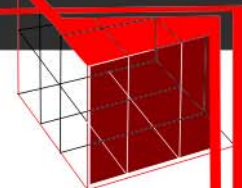


**Распределение покупателей 2-комн. квартир в строящихся
домах сегмента массового спроса по возрасту.**

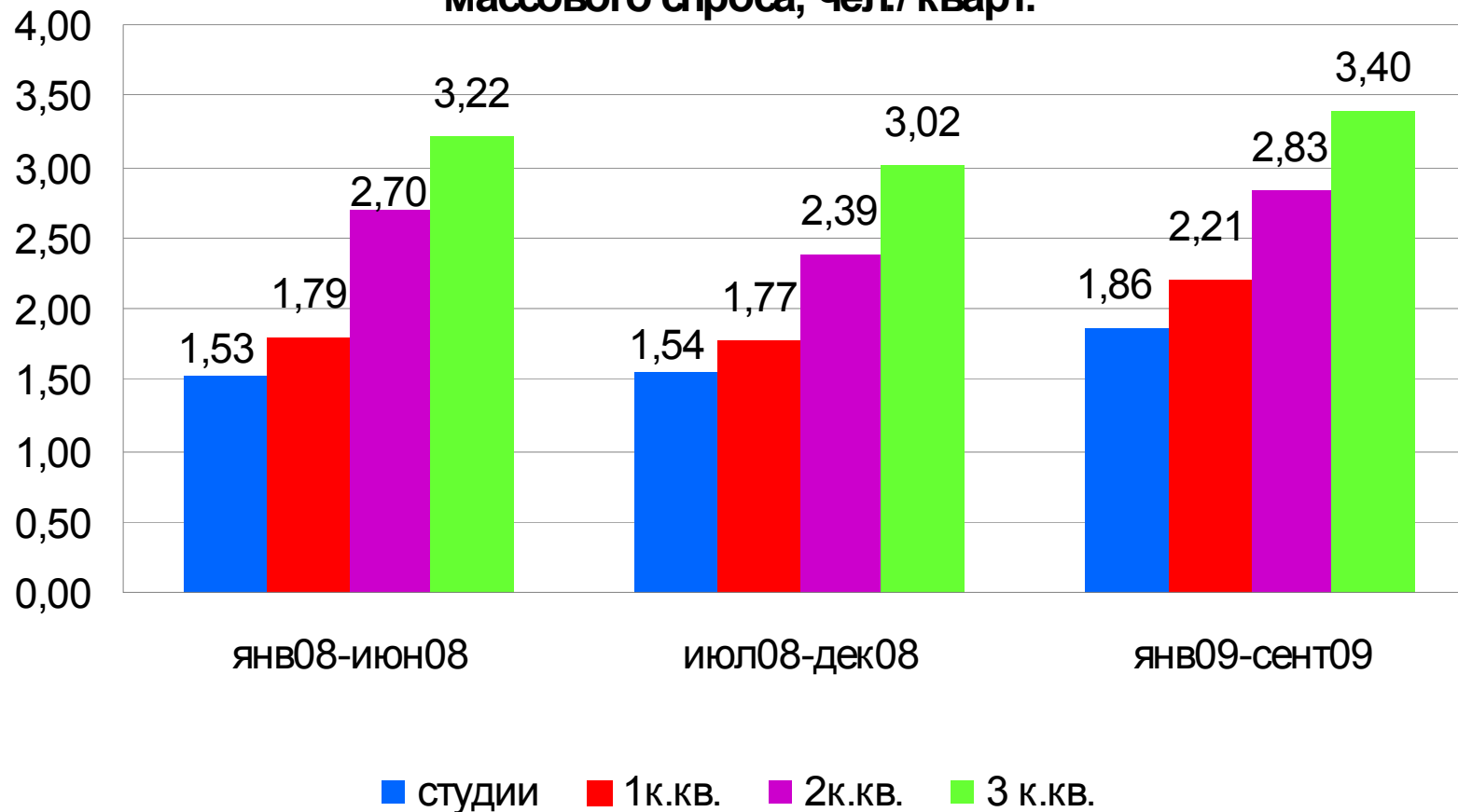


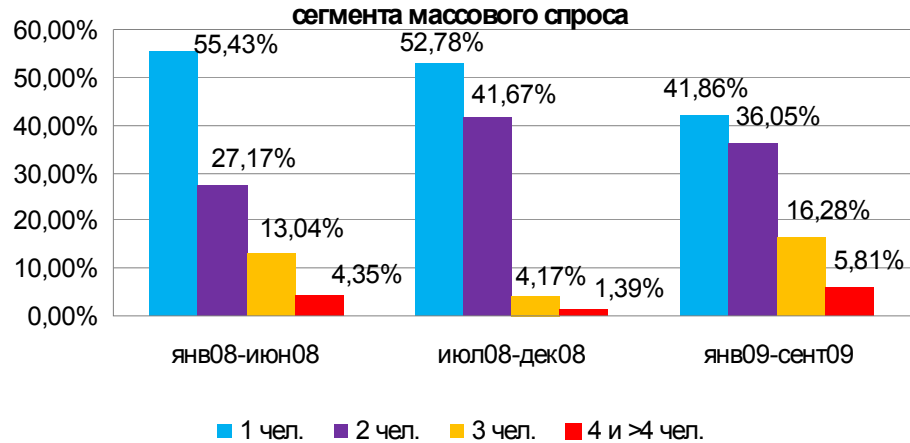
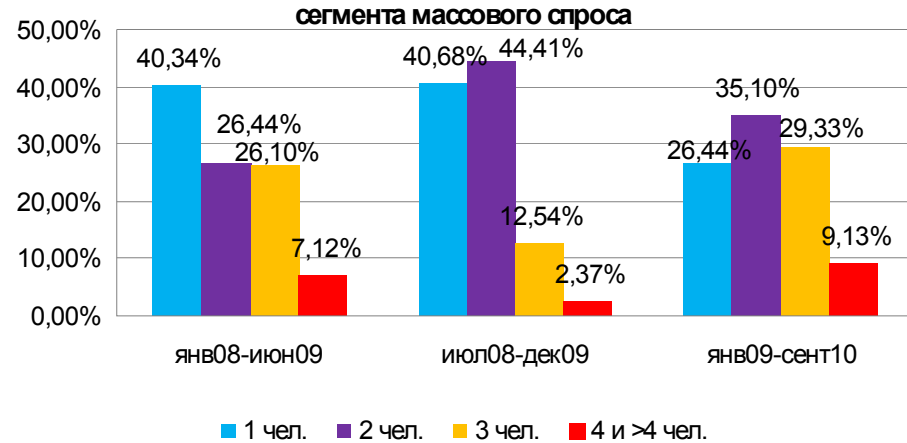
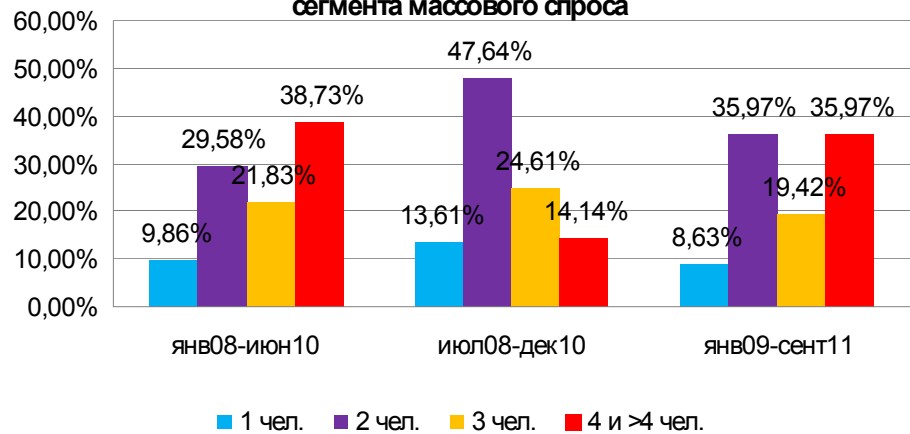
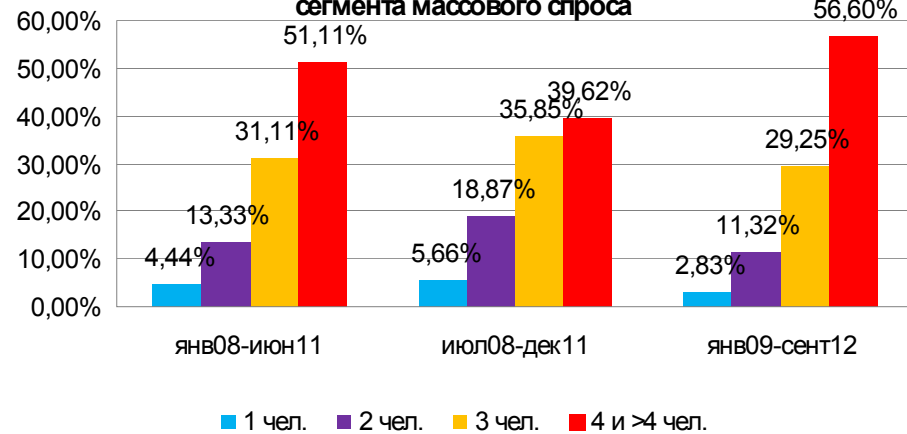
**Распределение покупателей 3-комн. квартир в строящихся
домах сегмента массового спроса по возрасту.**



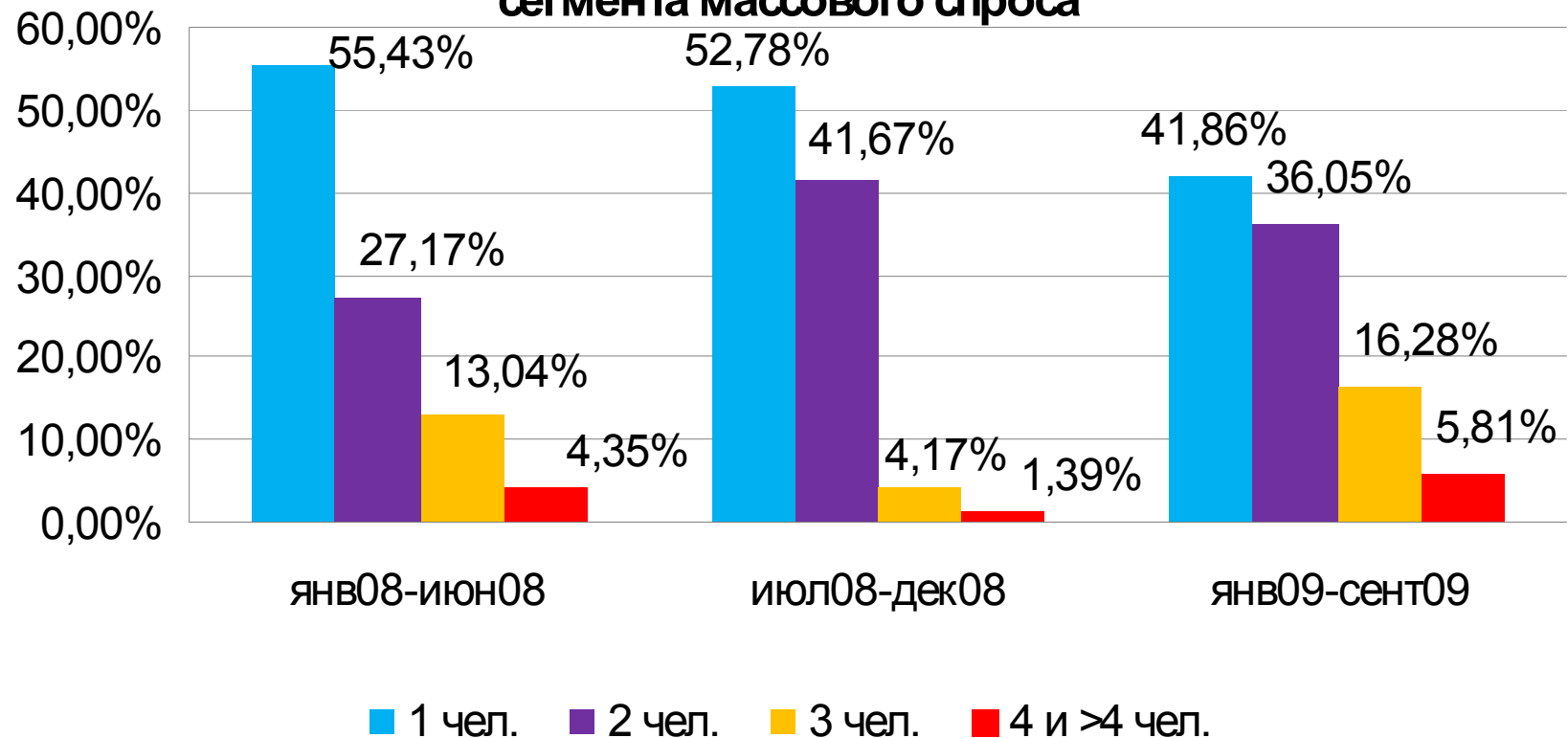


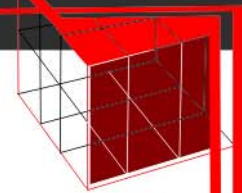
Среднее планируемое количество проживающих в приобретаемой квартире в строящихся домах сегмента массового спроса, чел./кварт.



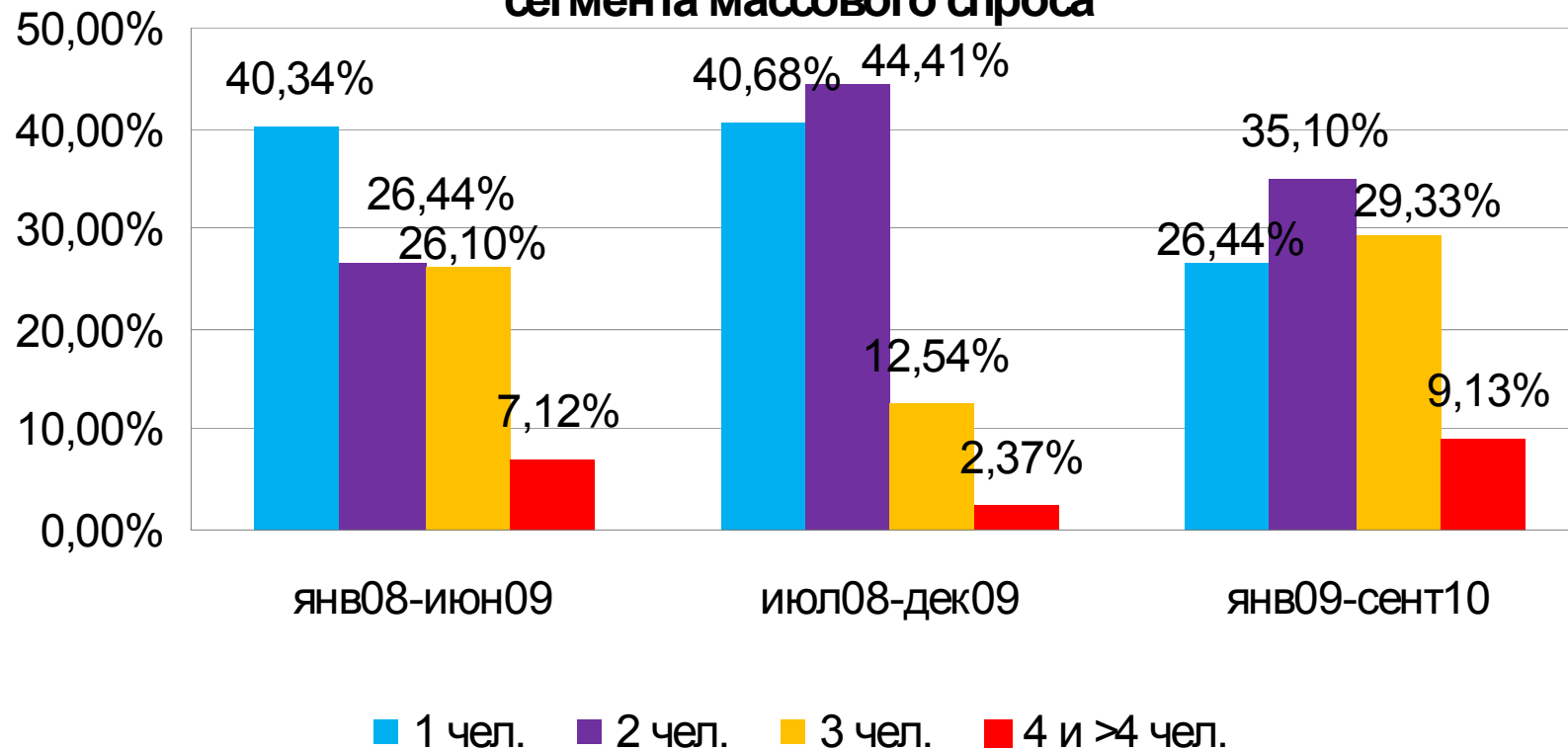
Распределение планируемого количества проживающих в приобретаемой квартире-СТУДИИ в строящихся домах сегмента массового спроса

Распределение планируемого количества проживающих в приобретаемой 1-комн. квартире в строящихся домах сегмента массового спроса

Распределение планируемого количества проживающих в приобретаемой 2-комн. квартире в строящихся домах сегмента массового спроса

Распределение планируемого количества проживающих в приобретаемой 3-комн. квартире в строящихся домах сегмента массового спроса


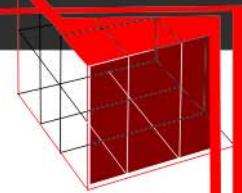
Распределение планируемого количества проживающих в приобретаемой квартире-СТУДИИ в строящихся домах сегмента массового спроса



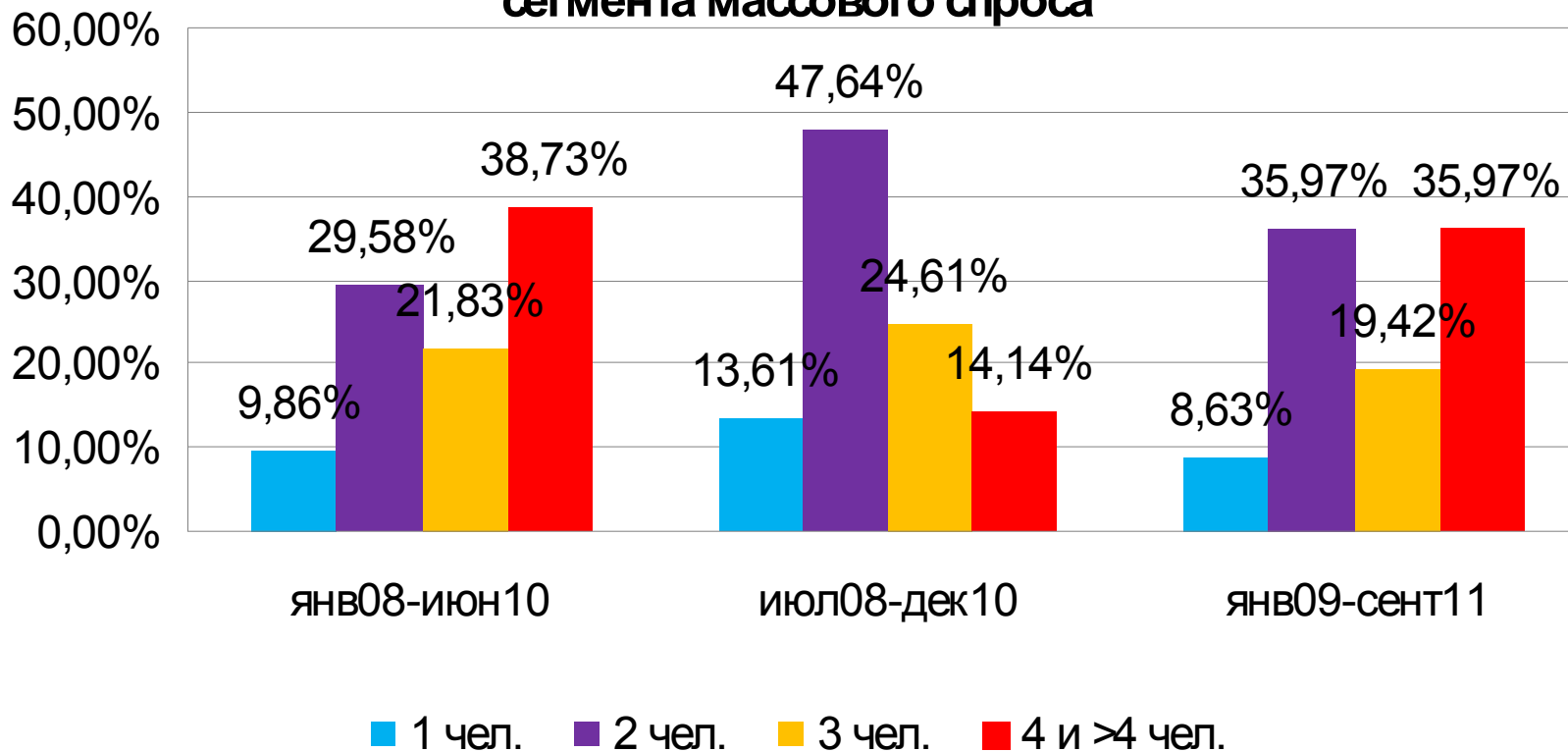


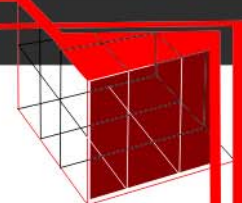
Распределение планируемого количества проживающих в приобретаемой 1-комн. квартире в строящихся домах сегмента массового спроса



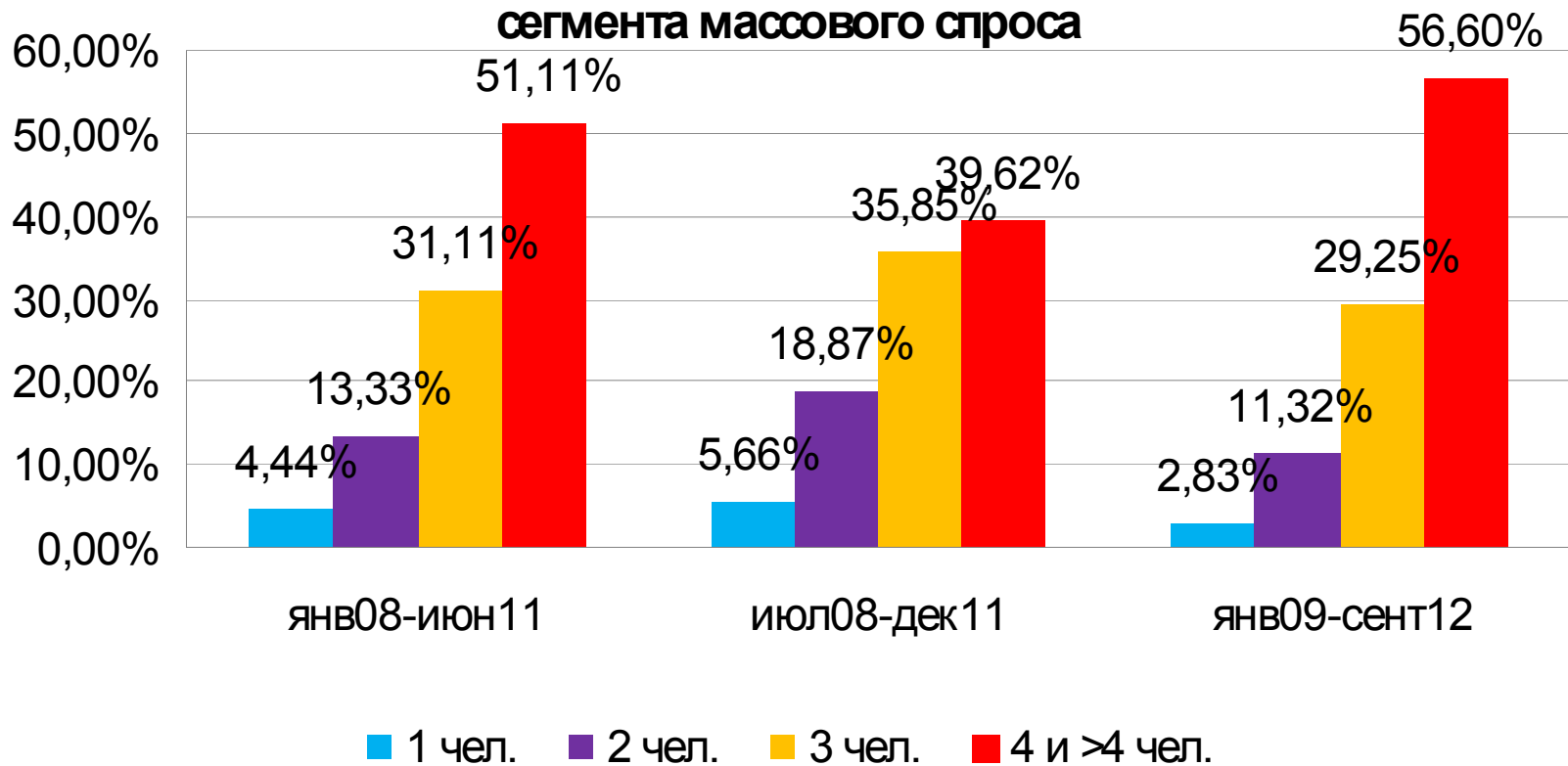


Распределение планируемого количества проживающих в приобретаемой 2-комн. квартире в строящихся домах сегмента массового спроса

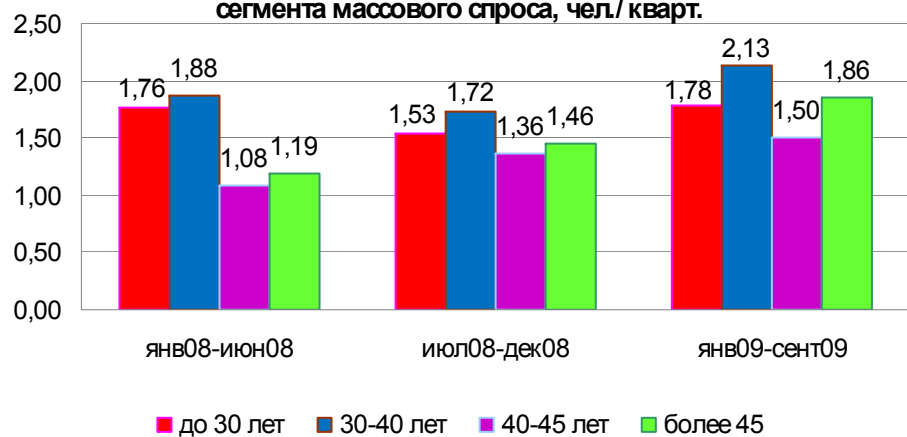




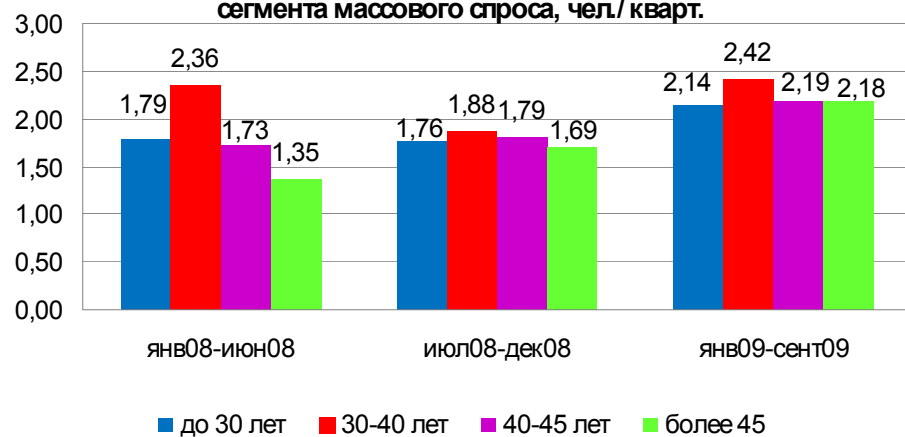
Распределение планируемого количества проживающих в приобретаемой 3-комн. квартире в строящихся домах сегмента массового спроса



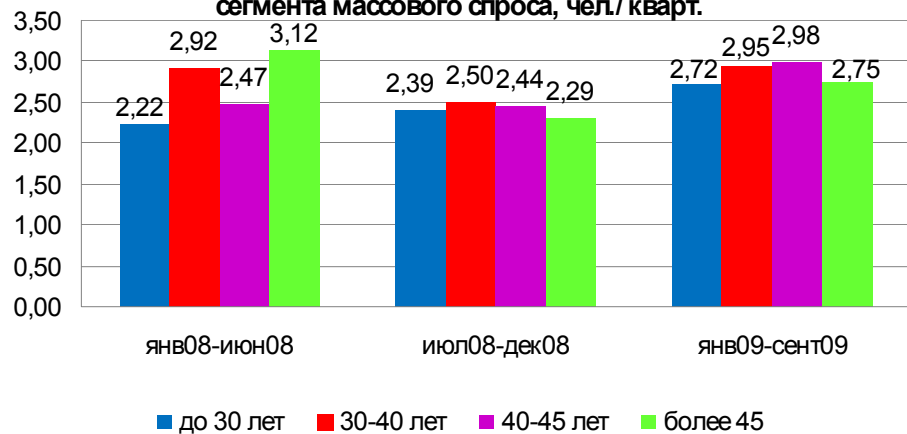
Среднее планируемое количество проживающих в приобретаемой квартире-СТУДИИ в строящихся домах сегмента массового спроса, чел./кварт.



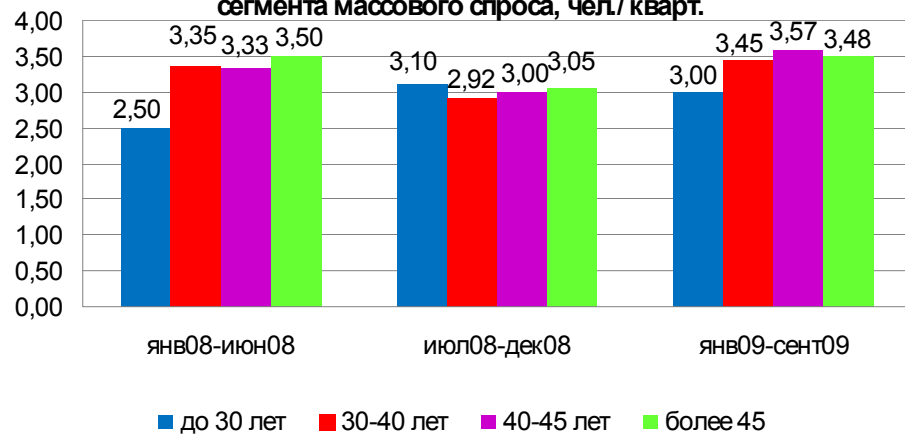
Среднее планируемое количество проживающих в приобретаемой 1-комн. квартире в строящихся домах сегмента массового спроса, чел./кварт.

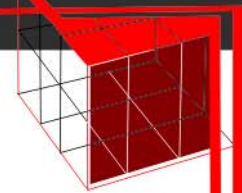


Среднее планируемое количество проживающих в приобретаемой 2-комн. квартире в строящихся домах сегмента массового спроса, чел./кварт.

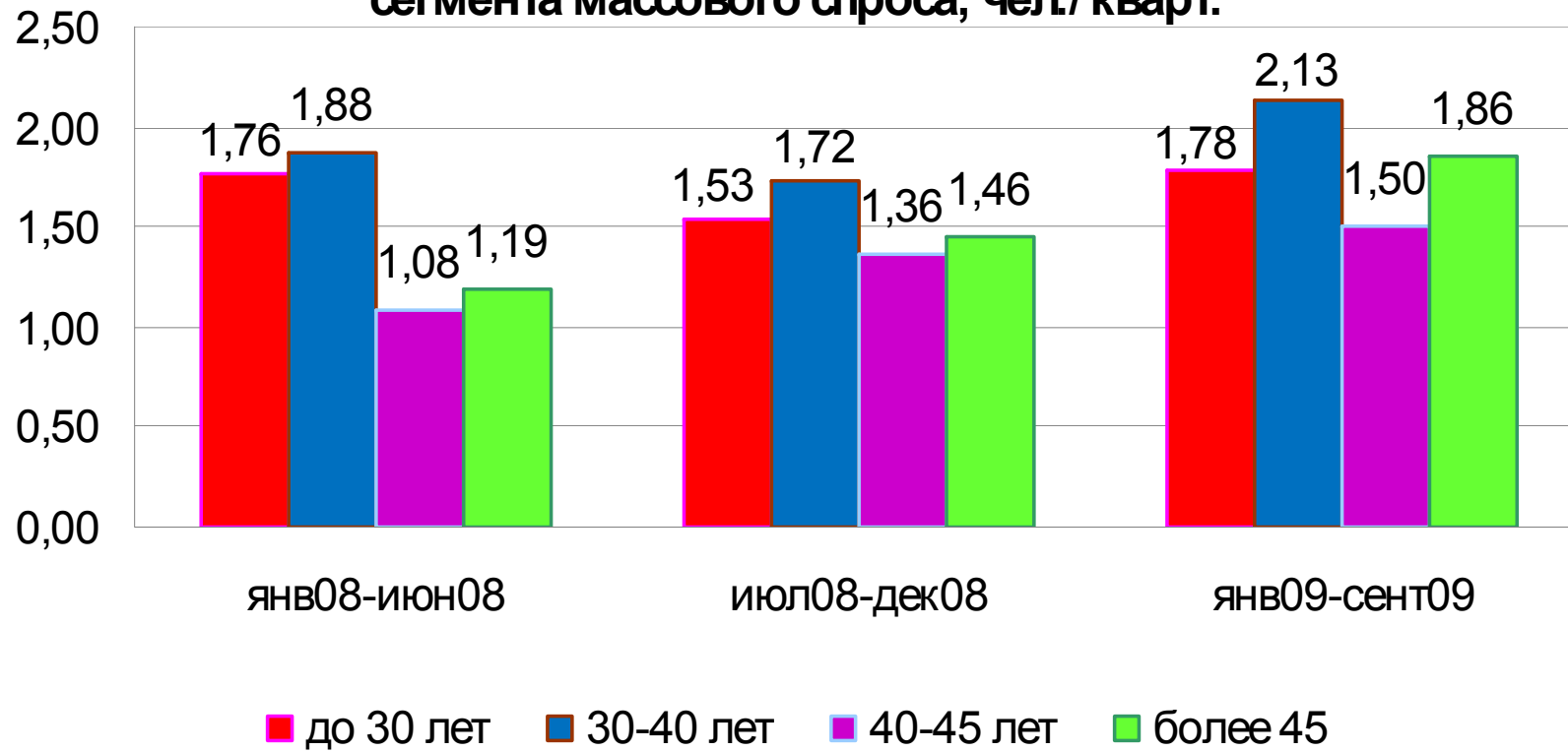


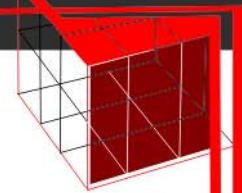
Среднее планируемое количество проживающих в приобретаемой 3-комн. квартире в строящихся домах сегмента массового спроса, чел./кварт.



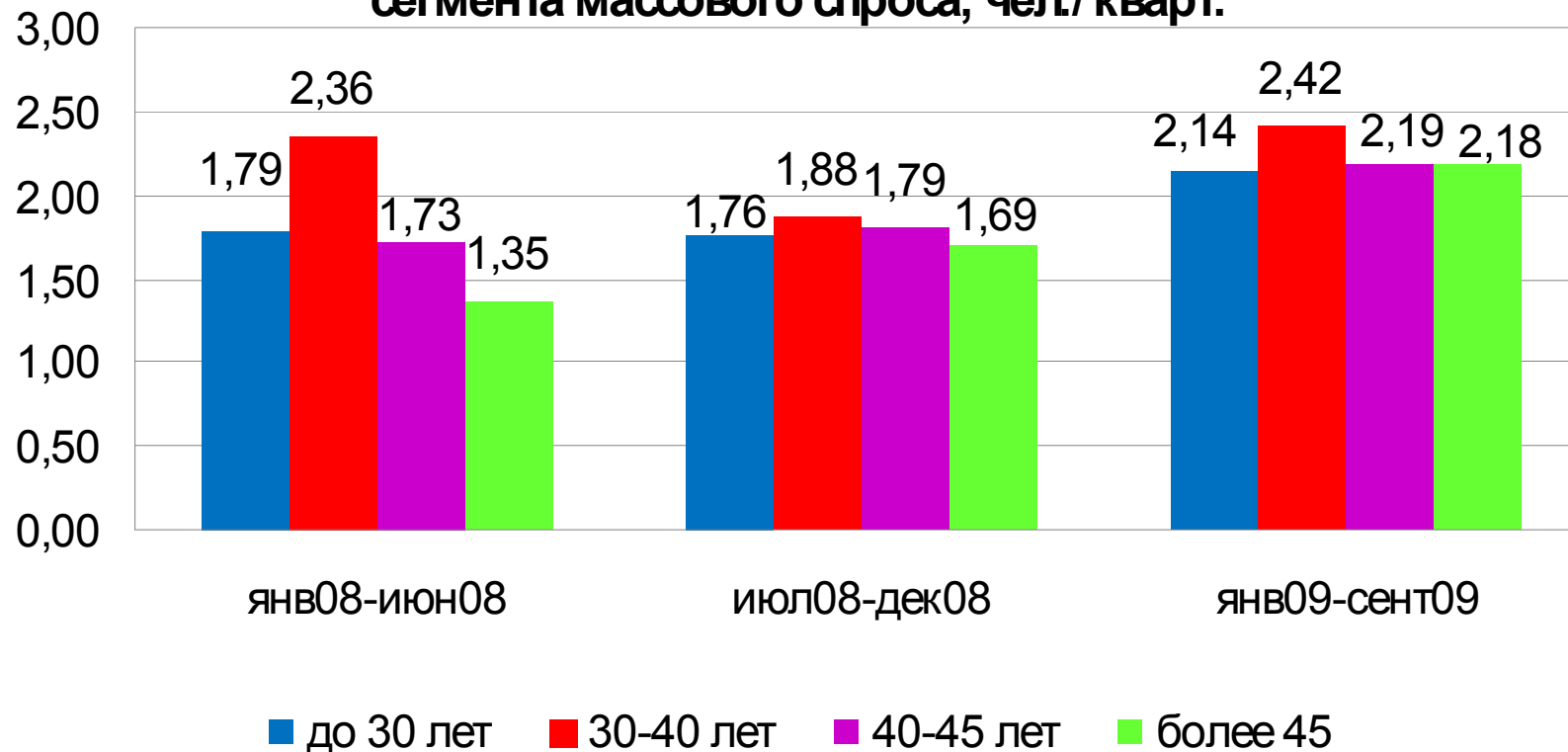


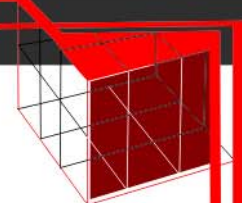
Среднее планируемое количество проживающих в приобретаемой квартире-СТУДИИ в строящихся домах сегмента массового спроса, чел./кварт.



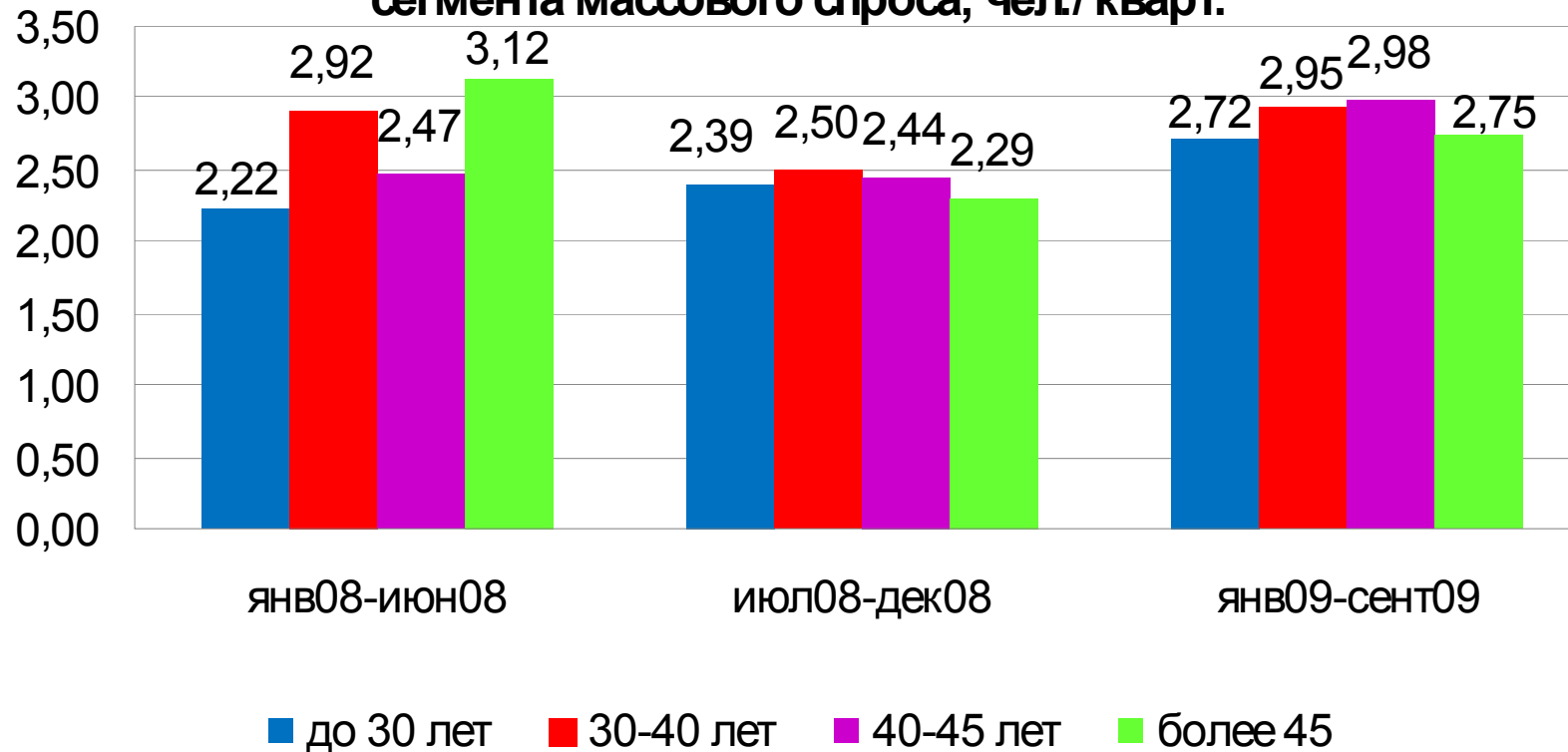


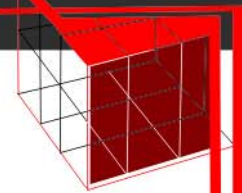
Среднее планируемое количество проживающих в приобретаемой 1-комн. квартире в строящихся домах сегмента массового спроса, чел./кварт.



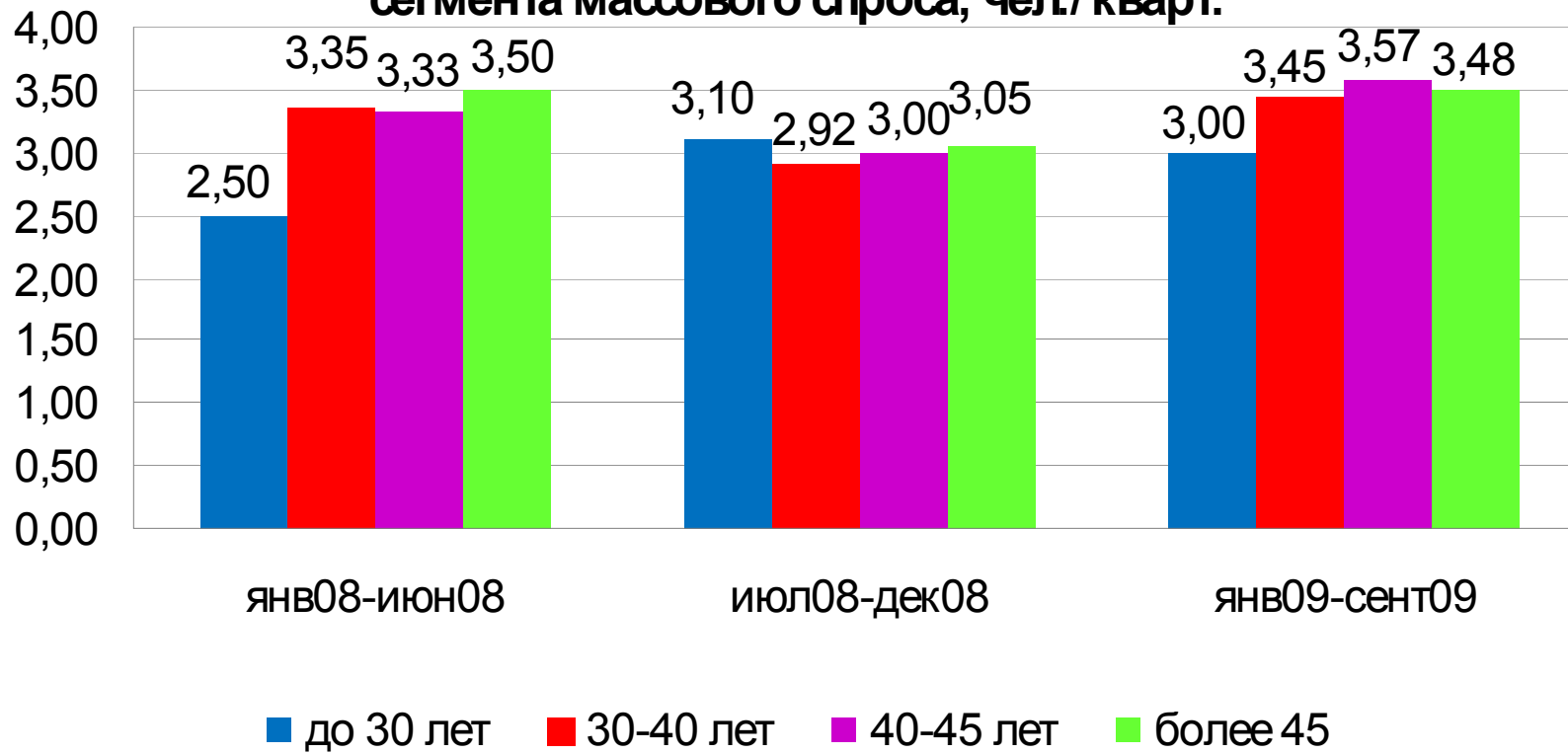


Среднее планируемое количество проживающих в приобретаемой 2-комн. квартире в строящихся домах сегмента массового спроса, чел./кварт.





Среднее планируемое количество проживающих в приобретаемой 3-комн. квартире в строящихся домах сегмента массового спроса, чел./кварт.





**ООО «КОНСАЛТИНГОВЫЙ ЦЕНТР
«ПЕТЕРБУРГСКАЯ НЕДВИЖИМОСТЬ»**

196066, СПБ., МОСКОВСКИЙ ПР., 212

ТЕЛ. (812) 327-92-62

www.spbrealty.ru